



โครงการจ้างวิศวกรที่ปรึกษาสำรวจและออกแบบ โครงการทางหลวงพิเศษระหว่างเมืองหมายเลข 7 ส่วนต่อขยายเชื่อมโครงการศูนย์ธุรกิจ EEC และเมืองใหม่ท่าอากาศยาน (ด้านเหนือ)

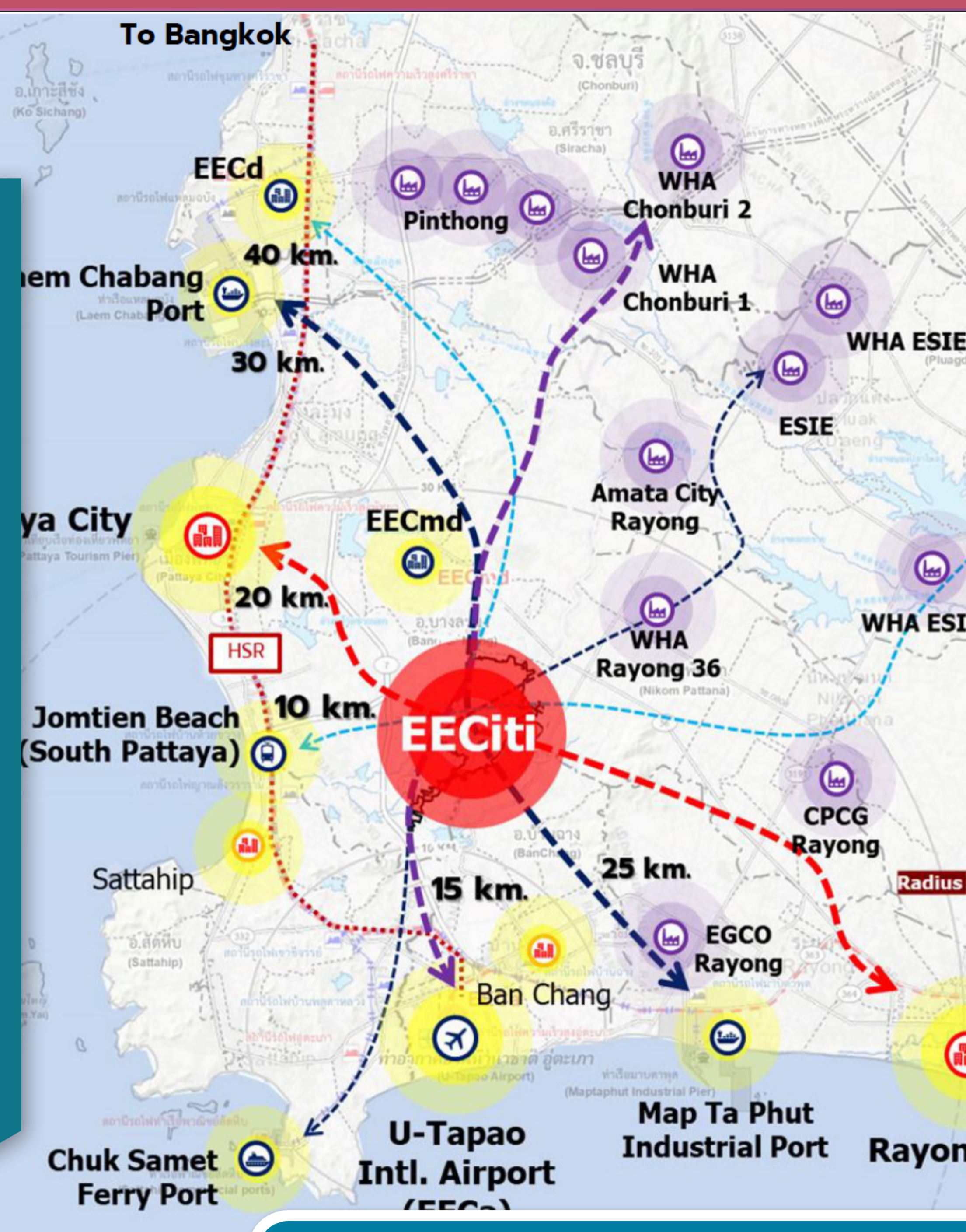
ความเป็นมาของโครงการ

ตามแผนการพัฒนาโครงการพัฒนาระเบียงเศรษฐกิจพิเศษภาคตะวันออก (EEC) เป็นการพัฒนาระบบคมนาคมทางบก และการพัฒนาเมืองใหม่ให้เป็นศูนย์กลางทางด้านเศรษฐกิจ และการขนส่งระดับภูมิภาค มีมาตรฐานเทียบเท่าสากล ภายใต้ชื่อโครงการศูนย์ธุรกิจ EEC และเมืองใหม่ท่าอากาศยาน ทั้งนี้ จากแผนการพัฒนาพื้นที่ EEC ในภาพรวมจะเป็นตัวเร่งให้เกิดการเปลี่ยนแปลงโครงสร้างอย่างรวดเร็ว ทั้งทางด้านเศรษฐกิจและสังคม จึงมีความจำเป็นต้องมีการวางแผนในการพัฒนาระบบคมนาคมขนส่งให้มีประสิทธิภาพ มีความสอดคล้องกับการเจริญเติบโตในพื้นที่ และสามารถเชื่อมโยงระบบคมนาคมหลักของพื้นที่เขตพัฒนาพิเศษภาคตะวันออก ระหว่างรถไฟความเร็วสูงเชื่อมสามสนามบิน สนามบินอู่ตะเภาและเมืองการบินตะวันออก และโครงการศูนย์ธุรกิจ EEC และเมืองใหม่ท่าอากาศยาน

โครงการทางหลวงพิเศษระหว่างเมืองหมายเลข 7 ส่วนต่อขยายเชื่อมโครงการศูนย์ธุรกิจ EEC และเมืองใหม่ท่าอากาศยาน (ด้านเหนือ) เป็นหนึ่งในโครงการพัฒนาระบบคมนาคมขนส่ง โดยเชื่อมต่อกับทางหลวงพิเศษระหว่างเมืองหมายเลข 7 ในบริเวณทางแยกต่างระดับห้วยใหญ่ (ทางหลวงพิเศษระหว่างเมืองหมายเลข 7 บริเวณ กม.132+500) ไปทางด้านทิศตะวันออก เพื่อเชื่อมต่อกับทางหลวงหมายเลข 331 ประมาณ กม.19+500 ซึ่งจะทำให้เกิดการเชื่อมโยงโครงข่ายการเดินทางการโครงการศูนย์ธุรกิจ EEC และเมืองใหม่ท่าอากาศยาน กับทางหลวงพิเศษระหว่างเมืองหมายเลข 7 รวมทั้งยังมีความสอดคล้องกับแผนพัฒนาจังหวัดชลบุรี พ.ศ.2566 - 2570 ฉบับทบทวน ในประเด็นการพัฒนาที่ 3 ยุทธศาสตร์การพัฒนาบริหารจัดการภาครัฐและเอกชน โครงสร้างพื้นฐานและคมนาคมรองรับเขตพัฒนาพิเศษภาคตะวันออก และช่วยส่งเสริมให้มีการพัฒนาพื้นที่ทางด้านเศรษฐกิจและการท่องเที่ยว เพิ่มความสะดวก รวดเร็ว และลดระยะเวลาในการเดินทาง ซึ่งสามารถตอบสนองความต้องการในการเดินทางของประชาชนในบริเวณโครงการศูนย์ธุรกิจ EEC และเมืองใหม่ท่าอากาศยาน และพื้นที่ใกล้เคียง ที่มีแนวโน้มการขยายตัวเพิ่มขึ้นอย่างต่อเนื่อง

เนื่องจากการพัฒนาโครงการเป็นการก่อสร้างจุดเชื่อมต่อทางหลวงพิเศษระหว่างเมืองหมายเลข 7 บริเวณทางแยกต่างระดับห้วยใหญ่ ถึงทางหลวงหมายเลข 331 ทำให้โครงการเข้าข่ายต้องจัดทำรายงานการประเมินผลกระทบสิ่งแวดล้อม ตามประกาศกระทรวงทรัพยากรธรรมชาติและสิ่งแวดล้อม เรื่อง กำหนดโครงการ กิจการ หรือการดำเนินการ ซึ่งต้องจัดทำรายงานการประเมินผลกระทบสิ่งแวดล้อม และหลักเกณฑ์ วิธีการ และเงื่อนไขในการจัดทำรายงานการประเมินผลกระทบสิ่งแวดล้อม พ.ศ. 2566 ลำดับ 19 ระบบทางพิเศษตามกฎหมายว่าด้วยการทางพิเศษ หรือโครงการที่มีลักษณะเช่นเดียวกับทางพิเศษ เพื่อเสนอให้สำนักงานนโยบายและแผนทรัพยากรธรรมชาติและสิ่งแวดล้อม (สว.) พิจารณาให้ความเห็นชอบดำเนินการพัฒนาโครงการ

กรมทางหลวง โดยสำนักสำรวจและออกแบบ จึงได้จ้างบริษัท เอพีคอน จำกัด แลบริษั เอเซีย แลป แอนด์ คอนซัลแตนท์ จำกัด เพื่อดำเนินการสำรวจและออกแบบโครงการทางหลวงพิเศษระหว่างเมืองหมายเลข 7 ส่วนต่อขยายเชื่อมโครงการศูนย์ธุรกิจ EEC และเมืองใหม่ท่าอากาศยาน (ด้านเหนือ) รวมทั้งจัดทำรายงานการประเมินผลกระทบสิ่งแวดล้อม (EIA) เพื่อให้การพัฒนาโครงการเกิดผลกระทบต่อทรัพยากรธรรมชาติและสิ่งแวดล้อม รวมทั้งประชาชนที่อยู่บริเวณพื้นที่ศึกษาโครงการน้อยที่สุด



วัตถุประสงค์ของการศึกษา

- เพื่อสำรวจและออกแบบรายละเอียดของโครงการ พร้อมทั้งจัดทำรายงานการประเมินผลกระทบสิ่งแวดล้อม
- เพื่อให้การพัฒนาโครงการมีความสมบูรณ์ทางด้านวิศวกรรมสอดคล้องกับสภาพแวดล้อม เศรษฐกิจ และสังคม

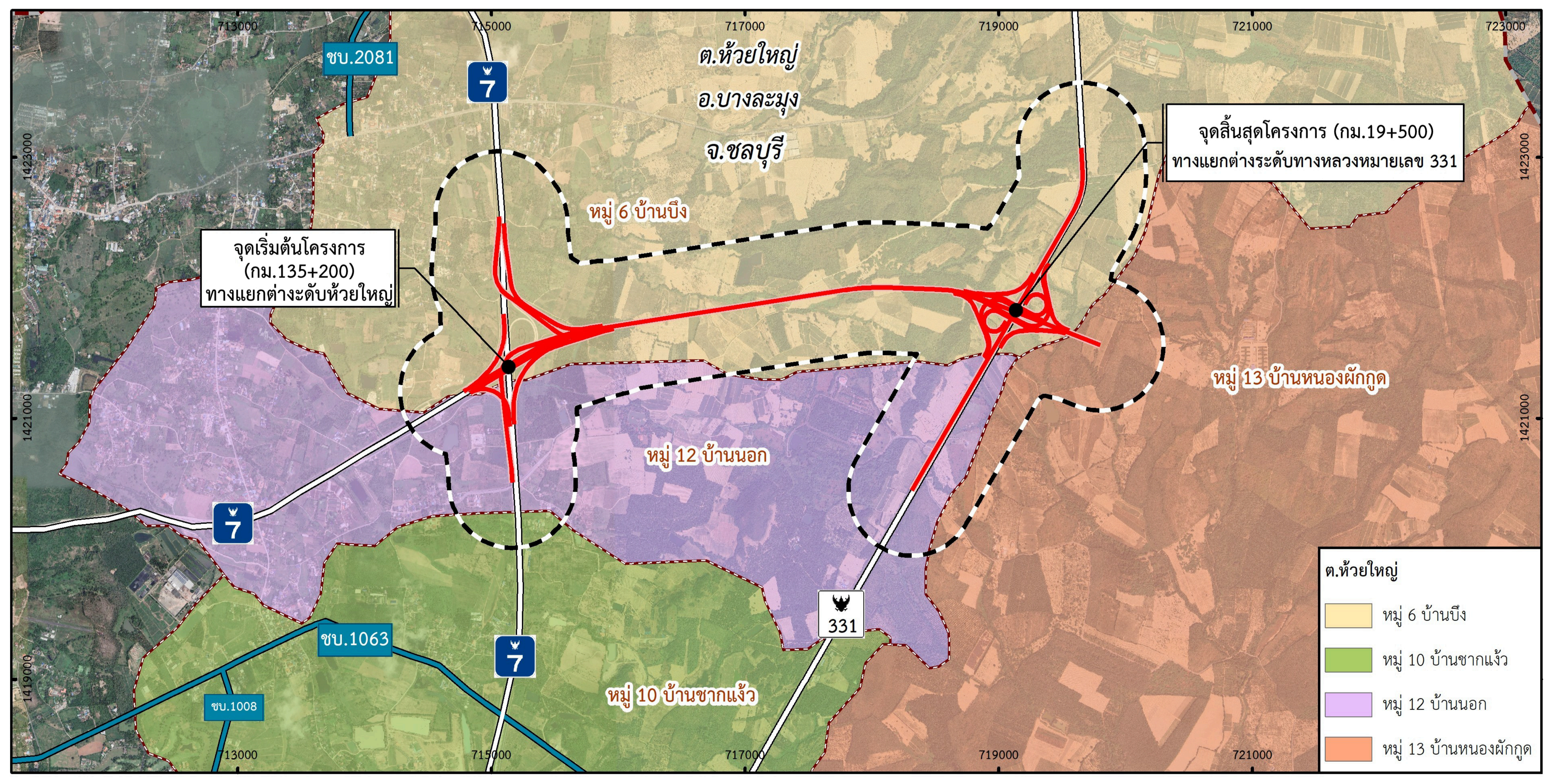
ประโยชน์ที่คาดว่าจะได้รับ

- ช่วยเพิ่มประสิทธิภาพด้านการขนส่งและจราจร รองรับปริมาณการเดินทางที่เพิ่มขึ้น รวมถึงช่วยลดค่าใช้จ่ายในการขนส่งและการเดินทาง
- ช่วยเพิ่มประสิทธิภาพในการคมนาคมที่มีความสะดวก รวดเร็ว และปลอดภัยยิ่งขึ้น
- ช่วยส่งเสริมด้านเศรษฐกิจและการท่องเที่ยวของจังหวัดชลบุรี และพื้นที่ใกล้เคียง ช่วยสนับสนุนแผนพัฒนาพื้นที่โครงการศูนย์ธุรกิจ EEC และเมืองใหม่ท่าอากาศยาน



พื้นที่ศึกษาโครงการ

พื้นที่ศึกษาโครงการครอบคลุมพื้นที่บริเวณทางแยกต่างระดับห้วยใหญ่ บนทางหลวงพิเศษระหว่างเมืองหมายเลข 7 ถึงทางหลวงหมายเลข 331 รวมพื้นที่ที่อาจได้รับผลกระทบจากกิจกรรมการพัฒนาโครงการที่พิจารณาแล้วเห็นว่าโครงการมีแนวโน้มที่จะก่อให้เกิดผลกระทบต่อสิ่งแวดล้อมเป็นวงกว้างออกไป ซึ่งจากการตรวจสอบ พบว่า อยู่ในพื้นที่บางส่วนของหมู่ 6 บ้านบึง หมู่ 10 บ้านชากแง้ว หมู่ 12 บ้านนอก และหมู่ 13 บ้านหนองผักกูด ของตำบลห้วยใหญ่ อำเภอบางละมุง จังหวัดชลบุรี



สัญลักษณ์

- แนวเส้นทางโครงการ
- ตำบล
- ระยะ 500 เมตร จากกึ่งกลางแนวเส้นทางโครงการ
- หมู่บ้าน

1:50,000 At A4
500 0 500 1,000 1,500 Meters
Projection UTM, Datum WGS84, Zone47

ข้อมูลของเขตหมู่บ้าน
คัดลอกจากแผนที่ของเขตการปกครอง ของอปท.ในพื้นที่ศึกษา

ติดต่อสอบถามข้อมูลเพิ่มเติม



สำนักสำรวจและออกแบบ กรมทางหลวง
เลขที่ 2/486 ถนนศรีอยุธยา แขวงทุ่งพญาไท เขตราชเทวี กรุงเทพมหานคร 10400
โทรศัพท์ : 0 2354 6668-75 ต่อ 24038
โทรสาร : 0 2354 1034
อีเมล : surveydesign.doh@gmail.com



M7 EEC North



www.M7-EEC-North.com



ด้านวิศวกรรม บริษัท เอพีคอน จำกัด
เลขที่ 335 หมู่ 3 อ่างทองพูนดิน ถนนบางระจัน - ใกล้มวย ตำบลบางรักพัฒนา อำเภอเมืองฉะเชิงเทรา จังหวัดฉะเชิงเทรา 11110
โทรศัพท์ : 0 2571 2751 ถึง 60
โทรสาร : 0 2571 2776
ติดต่อ : นายสมานต์ วงศ์สุริย วิศวกรชำนาญ



ด้านสิ่งแวดล้อม และการมีส่วนร่วมของประชาชน บริษัท เอเซีย แลป แอนด์ คอนซัลแตนท์ จำกัด
เลขที่ 184 ซอยพุทธมณฑลสาย 2 ซอย 12 แขวงบางไผ่ เขตบางเขน กรุงเทพมหานคร 10160
โทรศัพท์ : 0 2805 6660-3 ต่อ 12 หรือ 08 5813 1107
โทรสาร : 0 2805 6660-3 ต่อ 17
ติดต่อ : นางสาวสุริยา บริรักษ์กรังกร ผู้เชี่ยวชาญด้านสิ่งแวดล้อม นางสาวณัฐกานต์ อินทราช นักวิชาการด้านมีส่วนร่วมของประชาชน



M7 EEC North หรือ @658aigny

asialabconsult.pp@gmail.com



โครงการจ้างวิศวกรที่ปรึกษาสำรวจและออกแบบ โครงการทางหลวงพิเศษระหว่างเมืองหมายเลข 7 ส่วนต่อขยายเชื่อมโครงการศูนย์ธุรกิจ EEC และเมืองใหม่นำอยู่จจฉริยะ: (ด้านเหนือ)

รูปแบบการพัฒนาโครงการ

แนวเส้นทางโครงการ

อยู่ในเขตพื้นที่ตำบลห้วยใหญ่ อำเภอบางละมุง จังหวัดชลบุรี เริ่มต้นบนทางหลวงพิเศษระหว่างเมืองหมายเลข 7 บริเวณทางแยกต่างระดับห้วยใหญ่ และสิ้นสุดบนทางหลวงหมายเลข 331 เป็นแนวเส้นทางที่ตรงและสั้นที่สุด แนวเส้นทางวางแนวไปในทิศตะวันออกเฉียงเหนือตรงต่อเนื่องมาจากแนวทางหลวงพิเศษระหว่างเมืองหมายเลข 7 (ทางเข้า - ออก บริเวณถนนเชื่อมต่อช่วงห้วยใหญ่ - บ้านอำเภอก) ประมาณ 500 เมตร จากนั้นจะเบี่ยงลงมากทางทิศตะวันออกจนถึงประมาณ กม.1+100 เป็นที่ตั้งของด่านเก็บค่าผ่านทางที่ประมาณ กม.1+100 ที่ระดับประมาณ +58.000 เมตรจากระดับน้ำทะเลปานกลาง หรือสูงกว่าระดับดินเดิม เมื่อพ้นจากด่านเก็บค่าผ่านทางแล้ว แนวจะตรงต่อไปในทิศตะวันออกเฉียงเหนือ ไต่ระดับขึ้นด้วยความลาดชัน 3.50 % โดยแนวเส้นทางตัดผ่านคลองยายจิ้นที่ประมาณ กม.2+200 ก่อนตัดถนนท้องถิ่นสายบ้านยาวใหญ่ ถึงทางหลวงหมายเลข 331 ที่บริเวณ กม.2+350 ก่อนตัดคลองยายจิ้นอีกครั้งที่ กม.2+850 จากนั้นแนวจะวกกลับมาเพื่อเข้าบรรจบกับทางหลวงหมายเลข 331 ในทิศตั้งฉากกับทางหลวงหมายเลข 331 สิ้นสุดแนวเส้นทางที่บริเวณ กม.19+500 ของทางหลวงหมายเลข 331 รวมระยะทางประมาณ 4.127 กิโลเมตร

รูปตัดถนนโครงการ

รูปแบบทางหลวงของโครงการ เป็นทางหลวงพิเศษระหว่างเมืองขนาด 6 ช่องจราจร (รวมสองทิศทาง) มีขนาดช่องจราจรกว้างช่องละ 3.60 เมตร ไหล่ทางกว้าง 1.00 เมตร เกาะกลางแบบแท่งคอนกรีต (Median Barrier) กว้าง 6.00 เมตร ภายในเขตทางหลวงพิเศษกว้าง 60 เมตร และกำหนดให้มีทางบริการทั้งสองฝั่ง ขนาด 2 ช่องจราจร ขนาดช่องจราจรกว้างช่องละ 3.50 เมตร

ทางแยกต่างระดับของโครงการ

ทางแยกต่างระดับบริเวณจุดเริ่มต้นโครงการ (ทางแยกต่างระดับห้วยใหญ่)

- รูปแบบก่อสร้าง Directional Ramp เลี้ยวขวาไปทางหลวงหมายเลข 331 (อำเภอบางละมุง) และเลี้ยวขวาไปทางหลวงพิเศษระหว่างเมืองหมายเลข 7 (กรุงเทพฯ) เพิ่มเติมจากทางแยกต่างระดับห้วยใหญ่ในปัจจุบัน

ทางแยกต่างระดับบริเวณจุดสิ้นสุดโครงการ (จุดตัดทางหลวงหมายเลข 331 และถนนโครงการศูนย์ธุรกิจ EEC)

- รูปแบบ Partial Cloverleaf Interchange และก่อสร้างสะพานตามแนวทางหลวงหมายเลข 331

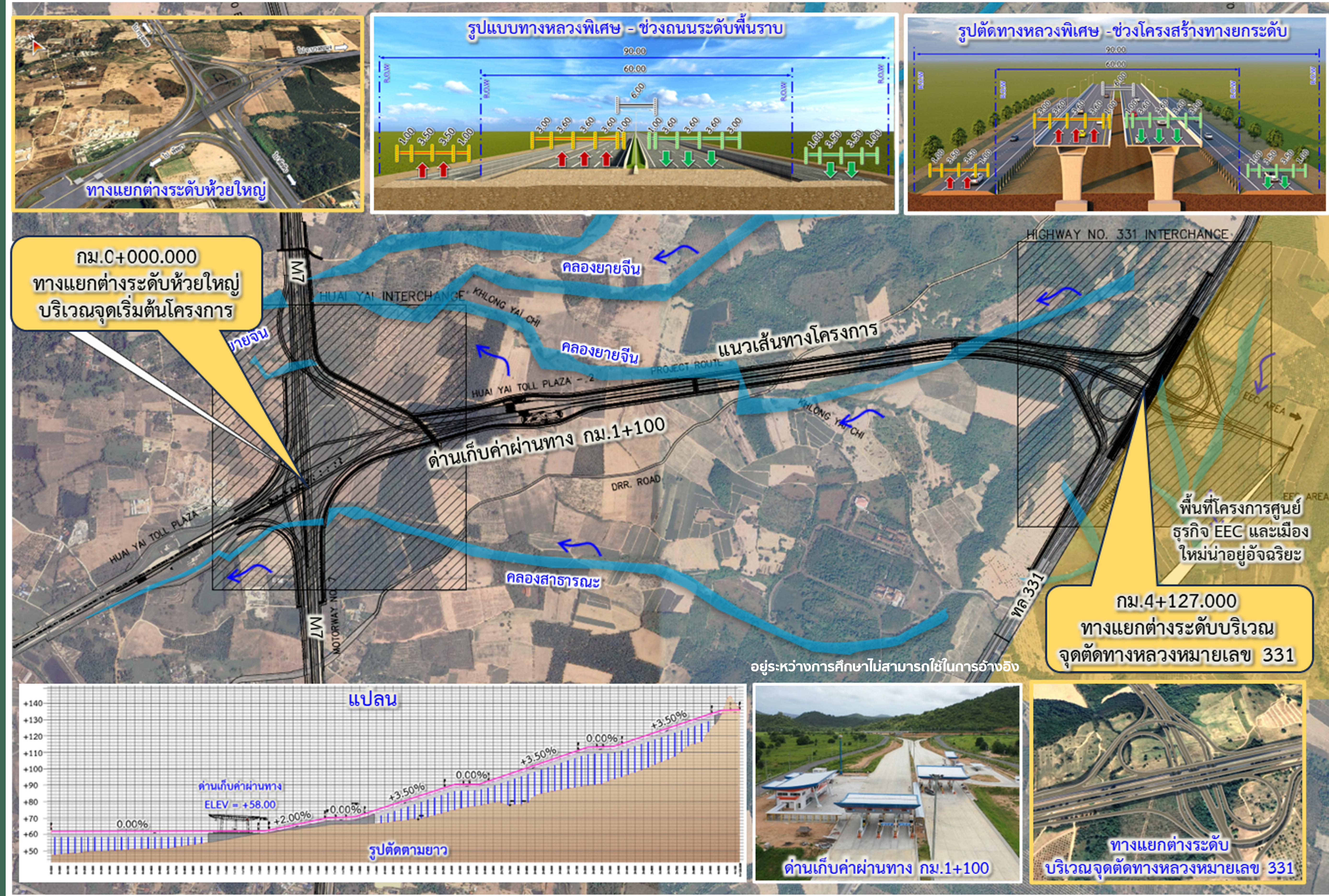
รูปตัดบริเวณทางแยกต่างระดับโครงการ

รูปตัดถนนทางเชื่อมบริเวณทางแยกห้วยใหญ่

เป็นการก่อสร้างถนนขนาด 1 ช่องจราจร กว้าง 4.00 เมตร หรือ 2 ช่องจราจร กว้าง 7.20 เมตร ไหล่ทางฝั่งซ้าย กว้าง 3.00 เมตร ไหล่ทางฝั่งขวา กว้าง 1.00 เมตร

รูปตัดถนนทางเชื่อมบริเวณทางแยกทางหลวงหมายเลข 331

เป็นการก่อสร้างถนนขนาด 1 ช่องจราจร กว้าง 4 เมตร ไหล่ทางฝั่งซ้าย กว้าง 3.00 เมตร ไหล่ทางฝั่งขวา กว้าง 1.00 เมตร หรือ 2 ช่องจราจร กว้าง 7.00 เมตร ไหล่ทางฝั่งซ้าย กว้าง 2.50 เมตร ไหล่ทางฝั่งขวา กว้าง 1.00 เมตร



ติดต่อสอบถามข้อมูลเพิ่มเติม

สำนักสำรวจและออกแบบ กรมทางหลวง
เลขที่ 2/486 ถนนศรีอยุธยา แขวงทุ่งพญาไท เขตราชเทวี กรุงเทพมหานคร 10400
โทรศัพท์ : 0 2354 6668-75 ต่อ 24038
โทรสาร : 0 2354 1034
อีเมล : surveydesign.doh@gmail.com

M7เชื่อมEECด้านเหนือ

M7เชื่อมEECด้านเหนือ
หรือ @658aigny

www.M7-EEC-North.com

asia lab
asialabconsult.pp@gmail.com

ด้านวิศวกรรม บริษัท เอพีคอน จำกัด
เลขที่ 325 หมู่ 3 อาคารเอพีคอน ถนนบางพระ - ทรนิจย์ ตำบลบางรักพัฒนา อำเภอบางพลี จังหวัดสมุทรปราการ 11110
โทรศัพท์ : 0 2571 2751 ถึง 60
โทรสาร : 0 2571 2776
ติดต่อ : นายสมานทร์ วงศ์สุริย วิศวกรช่าง

ด้านสิ่งแวดล้อม และการมีส่วนร่วมของประชาชน บริษัท เอเชีย แอสท์ คอนซัลแตนท์ จำกัด
เลขที่ 184 ซอยพุทธมณฑลสาย 2 ซอย 12 แขวงบางโพง เขตบางพลี กรุงเทพมหานคร 10160
โทรศัพท์ : 0 2805 6660-3 ต่อ 12 หรือ 08 5813 1107
โทรสาร : 0 2805 6660-3 ต่อ 17
ติดต่อ : นางสาวสุริยา ปริญญาพรวิไล ผู้เชี่ยวชาญด้านสิ่งแวดล้อม นางสาวณสิริณัฐ จันทร์ขาว นักวิชาการด้านการมีส่วนร่วมของประชาชน



โครงการจ้างวิศวกรที่ปรึกษาสำรวจและออกแบบ โครงการทางหลวงพิเศษระหว่างเมืองหมายเลข 7 ส่วนต่อขยายเชื่อมโครงการศูนย์ธุรกิจ EEC และเมืองใหม่ท่าอยู่อยุธยา: (ด้านเหนือ)

การศึกษาด้านสิ่งแวดล้อม

การประเมินผลกระทบสิ่งแวดล้อม ได้ศึกษาผลกระทบที่เกิดจากกิจกรรมต่าง ๆ ของโครงการ ทั้งในระยะเตรียมการก่อสร้าง ระยะก่อสร้าง และระยะดำเนินการ ครอบคลุมทั้งด้านกายภาพ ชีวภาพ คุณค่าการใช้ประโยชน์ของมนุษย์ และคุณค่าต่อคุณภาพชีวิต เพื่อคัดกรองปัจจัยสิ่งแวดล้อมที่คาดว่าจะได้รับผลกระทบจากการพัฒนาโครงการ พร้อมทั้งกำหนดมาตรการรองรับ สรุปลผลกระทบและร่างมาตรการป้องกันและแก้ไขผลกระทบที่สำคัญ ดังนี้

น้ำผิวดินและนิเวศวิทยาทางน้ำ

: การพังครumbleดินตลิ่งตลิ่งน้ำ เศษดินจากงานดินอาจถูกชะล้างไหลลงสู่แหล่งน้ำ และการรบกวนของเศษวัสดุก่อสร้างของงานสะพาน

- ติดตั้งรั้วกั้นดินชั่วคราวแบบ Temporary Silt Fence ความสูง 1 เมตร บริเวณริมสะพานข้ามคลองยายจีน (กม.2+205) ตลอดแนวเขตก่อสร้างทั้ง 2 ฟัน เพื่อกรองตะกอนดินที่ชะล้างจากการก่อสร้างก่อนลงสู่แหล่งน้ำ
- ก่อสร้างบ่อดักตะกอนก่อนทิ้งริมสะพานข้ามคลองยายจีน (กม.2+205) ประมาณ 50 เมตร ขนาด 1x1x1 เมตร และให้ติดตั้งบ่อในบ่อดักตะกอนออกทุกครั้งที่พบว่ามีตะกอนเต็มบ่อ
- หลีกเลี่ยงการขุดดินพร้อมกันทั้งหมดตลอดสายทาง โดยให้ทยอยเปิดเป็นช่วงๆ เฉพาะบริเวณที่เริ่มทำงานจริงเท่านั้น



อากาศและบรรยากาศ

: กิจกรรมการเตรียมพื้นที่ งานผิวหน้าทาง และการจราจรในช่วงก่อสร้าง อาจก่อให้เกิดฝุ่นละอองฟุ้งกระจาย และการเพิ่มขึ้นของมลพิษในอากาศ

- ติดพรมน้ำบริเวณพื้นที่ปิดหน้าดินอย่างน้อยวันละ 2 ครั้ง ในช่วงเช้า และช่วงบ่าย
- ใช้วัสดุปิดคลุมกระบะของรถที่ใช้บรรทุกดิน/หิน และวัสดุอุปกรณ์ต่าง ๆ ให้มิดชิด
- ติดตั้งแฟนกันฝุ่นที่ล้อรถ 4 ล้อ ของรถบรรทุกที่ใช้ในการขนส่งวัสดุก่อสร้าง



เสียง

: กิจกรรมการเตรียมพื้นที่ก่อสร้างและการขนส่งวัสดุก่อสร้าง อาจทำให้เกิดเสียงดังรบกวนที่อยู่อาศัยบริเวณแนวเส้นทาง

- ควบคุมและจำกัดความเร็วของรถขนส่งวัสดุอุปกรณ์ก่อสร้างบนถนนทั่วไปให้เป็นไปตามกฎหมายกำหนด
- ควบคุมและจำกัดความเร็วของรถขนส่งวัสดุอุปกรณ์ก่อสร้างให้มีความเร็วไม่เกิน 40 กิโลเมตร/ชั่วโมง ในช่วงที่ผ่านพื้นที่ก่อสร้างบริเวณชุมชน
- กำหนดระยะเวลาในการดำเนินกิจกรรมการก่อสร้างต่ออนุภาค/ทางแยกต่างระดับ รวมทั้งการขุดเจาะพินหน้าดินที่ก่อให้เกิดความสั่นสะเทือน ในช่วงเวลากลางวันเวลา 08.00-17.00 น. เท่านั้น



ความสั่นสะเทือน

: กิจกรรมการก่อสร้างอาจก่อให้เกิดความสั่นสะเทือนในระดับที่มนุษย์รู้สึกได้เพียงเล็กน้อย และเป็นไปตามเกณฑ์มาตรฐานโครงสร้างอาคารทุกประเภท

- ก่อนเริ่มดำเนินการก่อสร้าง ผู้รับเหมาก่อสร้างต้องประสานงานกับเจ้าของอาคาร/สิ่งปลูกสร้างที่ตั้งอยู่ในระยะประชิดแนวเขตทางโครงการ เพื่อร่วมกันตรวจสอบสภาพเดิมของอาคาร/สิ่งปลูกสร้าง บันทึกข้อมูล และแนวภาพถ่ายไว้ พร้อมทั้งส่งรายชื่อรับทราบร่วมกันเพื่อเป็นข้อมูลเปรียบเทียบและพิจารณาผลกระทบ กรณีกิจกรรมการก่อสร้างโครงการก่อให้เกิดผลกระทบต่ออาคาร/สิ่งปลูกสร้าง ผู้รับเหมาก่อสร้างต้องชดเชยความเสียหายหรือซ่อมแซมให้กลับสู่สภาพเดิม
- กำหนดระยะเวลาในการดำเนินกิจกรรมการก่อสร้างเสียง การขุดเจาะพินหน้าดินที่ก่อให้เกิดความสั่นสะเทือนในช่วงเวลากลางวัน 08.00-17.00 น. เพื่อไม่ให้เกิดการรบกวนของประชาชน ทั้งนี้หากมีความจำเป็นต้องดำเนินการก่อสร้างนอกช่วงเวลาดังกล่าว ให้แจ้งผู้นำชุมชนและประชาชนที่อาศัยอยู่บริเวณใกล้เคียงพื้นที่โครงการทราบอย่างน้อย 3 วัน ก่อนดำเนินการก่อสร้างตามแผนการจัดการเรื่องร้องเรียน
- ควบคุมและจำกัดความเร็วของรถขนส่งวัสดุอุปกรณ์ก่อสร้างให้มีความเร็วไม่เกิน 40 กิโลเมตร/ชั่วโมง ช่วงที่ผ่านพื้นที่ก่อสร้างเพื่อลดผลกระทบด้านความสั่นสะเทือน



คมนาคมขนส่ง อุบัติเหตุและความปลอดภัย และผู้ใช้ทาง

: การขนส่งวัสดุอุปกรณ์การก่อสร้าง กิจกรรมการก่อสร้างงานดินและงานทาง ส่งผลให้ปริมาณจราจรหนาแน่นขึ้น เกิดการกีดขวางการสัญจรของผู้ใช้ทาง และอาจเป็นสาเหตุให้เกิดอุบัติเหตุ

- กำหนดขอบเขตพื้นที่ก่อสร้าง
- จัดให้มีสัญลักษณ์จราจร ป้ายจราจร สัญลักษณ์ไฟจราจรชั่วคราว เครื่องหมายแสดงขอบเขตก่อสร้าง ทั้งบริเวณพื้นที่ก่อสร้างและบริเวณจุดตัดทางเข้า-ออกถนนเดิม เพื่อให้ชุมชนตามแนวเส้นทางและผู้ใช้ทางสังเกตเห็นได้ชัดเจน และใช้เส้นทางในเวลากลางวันและกลางคืนได้อย่างปลอดภัย
- จัดให้มีเจ้าหน้าที่อำนวยความสะดวก ชลชนที่มีกิจกรรมการก่อสร้างบริเวณจุดตัดกับโครงข่ายคมนาคมสายหลัก
- วางแผนการใช้เส้นทางในการขนส่งวัสดุอุปกรณ์ก่อสร้าง โดยหลีกเลี่ยงช่วงเวลาเร่งด่วน
- ตรวจสอบ และบำรุงสภาพผิวจราจรบริเวณแนวเส้นทางโครงการให้สภาพใช้ทางได้ดียิ่งขึ้น



การควบคุมน้ำท่วมและการระบายน้ำ

: การขุดดิน ถมดิน หากดำเนินการในช่วงฝนตกจะเกิดการชะล้างไหลลงสู่แหล่งน้ำและระบบระบายน้ำริมถนน

- ผู้รับเหมาก่อสร้างพิจารณาพื้นที่ฝนตกหนักให้เกิดน้ำท่วมขังในเขตพื้นที่ก่อสร้าง และหากพบว่ามีน้ำท่วมขัง ผู้รับเหมาก่อสร้างต้องจัดหาเครื่องสูบน้ำ เพื่อระบายน้ำออกจากเขตงานโดยเร็วที่สุด เพื่อลดผลกระทบต่อประชาชนและผู้ใช้ทาง
- ก่อสร้างและปรับปรุงระบบระบายน้ำตามที่ได้ออกแบบไว้ เพื่อให้สามารถรองรับการระบายน้ำบริเวณโครงการได้อย่างเพียงพอ
- ในกรณีที่ฝนตกหนัก ให้ผู้รับเหมาก่อสร้างหยุดการก่อสร้างกิจกรรมของงานดิน เพื่อลดผลกระทบจากการชะล้างพังทลายของดินลงสู่แหล่งน้ำ และระบบระบายน้ำริมทางหลวง



การโยกย้ายและการเวนคืน

: การเวนคืนที่ดินและเรือย้ายสิ่งปลูกสร้างของประชาชนที่อยู่ในแนวเขตทางโครงการ ส่งผลให้เจ้าของกรรมสิทธิ์สูญเสียที่ดินและสิ่งปลูกสร้างไปอย่างถาวร

- ดำเนินการจัดประชุมผู้ถูกเวนคืน/ผู้มีส่วนได้ส่วนเสียทั้งหมด โดยผู้เชี่ยวชาญด้านการจัดกรรมสิทธิ์หรือผู้เชี่ยวชาญด้านการสำรวจเวนคืนฯ เพื่อชี้แจงเผยแพร่ข้อมูล สร้างความเข้าใจเกี่ยวกับวัตถุประสงค์แห่งการเวนคืน ขั้นตอนในกระบวนการเวนคืน และสิทธิหน้าที่ต่าง ๆ ของผู้ถูกเวนคืนให้ประชาชนได้ทราบ รับฟังความคิดเห็น เพื่อให้การกำหนดราคามีความเหมาะสมและเป็นธรรม ทั้งนี้ ต้องดำเนินการจัดประชุมให้แล้วเสร็จก่อนเริ่มกระบวนการเวนคืนอสังหาริมทรัพย์
- ดำเนินการเวนคืนอสังหาริมทรัพย์ ตามพระราชบัญญัติว่าด้วยการเวนคืนและการได้มาซึ่งอสังหาริมทรัพย์ พ.ศ. 2562



ติดต่อสอบถามข้อมูลเพิ่มเติม



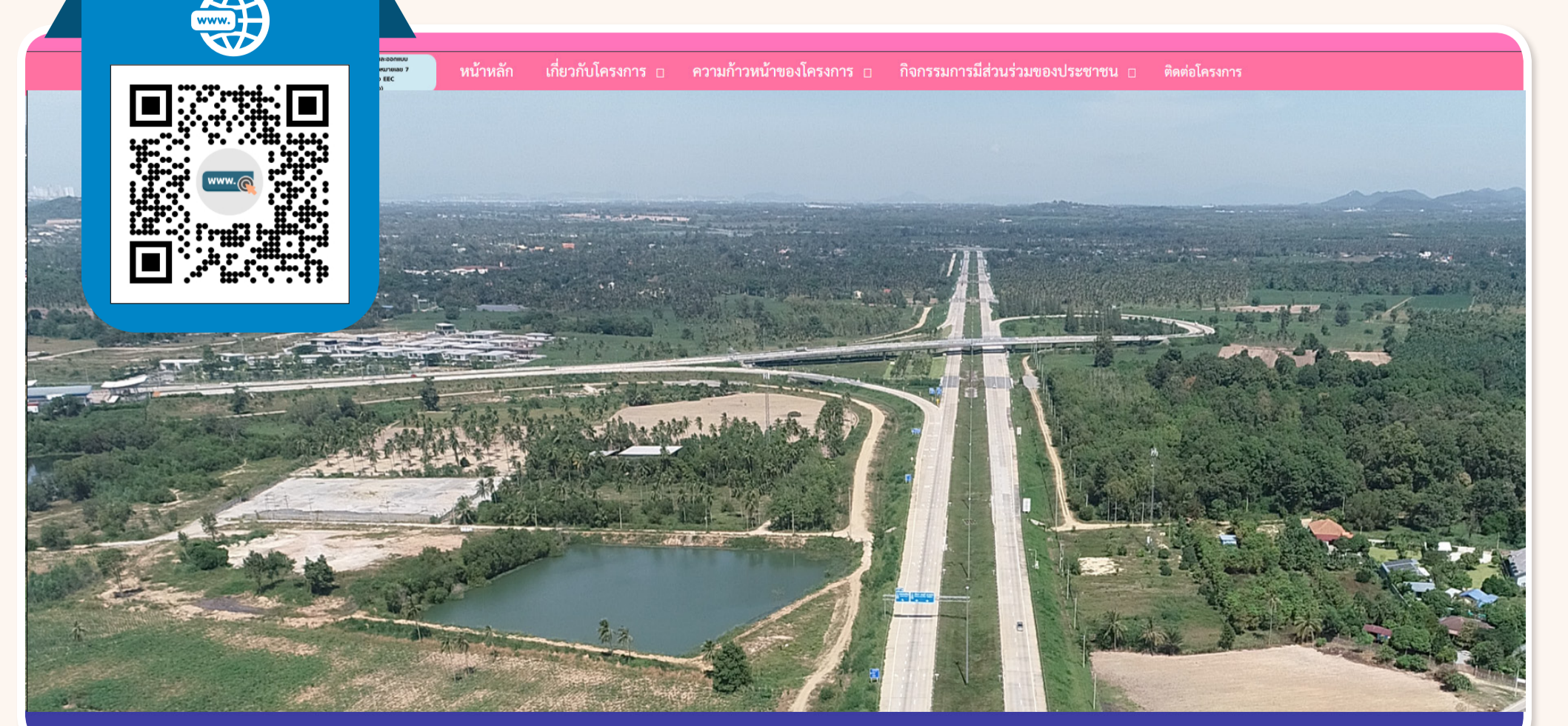
สำนักสำรวจและออกแบบ กรมทางหลวง
เลขที่ 2/486 ถนนศรีอยุธยา แขวงทุ่งพญาไท
เขตราชเทวี กรุงเทพมหานคร 10400
โทรศัพท์ : 0 2354 6668-75 ต่อ 24038
โทรสาร : 0 2354 1034
อีเมล : surveydesign.doh@gmail.com



M7 EEC North Facebook



www.M7-EEC-North.com



**ด้านวิศวกรรม
บริษัท เอเชียคอนสัลตัน จำกัด**
เลขที่ 325 หมู่ 3 อ่างทองพูนเรือง
ถนนบางพระ - โคริน้อย ตำบลบางรักพัฒนา
อำเภอบางพลี จังหวัดสมุทรปราการ 11110
โทรศัพท์ : 0 2571 2751 ถึง 60
โทรสาร : 0 2571 2776
ติดต่อ : นายสมานต์ วงศ์สุริย วิศวกรทางด้าน



**ด้านสิ่งแวดล้อม และการมีส่วนร่วมของประชาชน
บริษัท เอเชีย แอสท์ คอนซัลตัน จำกัด**
เลขที่ 184 ซอยพุทธมณฑลสาย 2 ซอย 12
แขวงบางไผ่ เขตบางพลี กรุงเทพมหานคร 10160
โทรศัพท์ : 0 2805 6660-3 ต่อ 12 หรือ 08 5813 1107
โทรสาร : 0 2805 6660-3 ต่อ 17
ติดต่อ : นางสาวสุธรา ภริยาภากรังกร ผู้เชี่ยวชาญด้านสิ่งแวดล้อม
นางสาวสิริมาณต์ จันทร์ขาว นักวิชาการด้านการมีส่วนร่วมของประชาชน



M7 EEC North LINE chatbot

asialabconsult.pp@gmail.com



โครงการจ้างวิศวกรที่ปรึกษาสำรวจและออกแบบ โครงการทางหลวงพิเศษระหว่างเมืองหมายเลข 7 ส่วนต่อขยายเชื่อมโครงการศูนย์ธุรกิจ EEC และเมืองใหม่ท่าอากาศยานอยุธยา: (ด้านเหนือ)

การดำเนินงานด้านการมีส่วนร่วมของประชาชน

กรมทางหลวงเล็งเห็นความสำคัญของกระบวนการรับฟังความคิดเห็นของประชาชนอย่างต่อเนื่องตลอดระยะเวลาการศึกษาโครงการ โดยมุ่งเน้นการเผยแพร่ข้อมูลข่าวสารแก่ประชาชนอย่างชัดเจนและมีความโปร่งใส ครอบคลุมผู้มีส่วนได้เสียที่เกี่ยวข้องทุกภาคส่วน เพื่อให้กลุ่มเป้าหมายได้เข้าใจขั้นตอนการดำเนินโครงการ ตลอดจนความก้าวหน้าของโครงการ เพื่อให้การพัฒนาโครงการตอบสนองความต้องการของประชาชนมากที่สุด โดยได้กำหนดการจัดประชุมการมีส่วนร่วมของประชาชน ดังนี้

ดำเนินการประชาสัมพันธ์โครงการ ระยะเวลาการศึกษาโครงการ ประกอบด้วย การประชาสัมพันธ์ผ่านเว็บไซต์โครงการ เพจเฟซบุ๊กโครงการ ไลน์โครงการ โทรทัศน์โครงการ หอกระจายข่าวประจำตำบล ประกาศประชาสัมพันธ์โครงการ การประชาสัมพันธ์โครงการ และการประชาสัมพันธ์ผ่านสื่อมวลชน

การประชาสัมพันธ์งานที่เกี่ยวข้องของระหว่างการศึกษา

การเตรียมการก่อนการรับฟังความคิดเห็น ดำเนินการเมื่อวันที่ 17-18 เมษายน พ.ศ. 2568

การประชุมปฐมฤกษ์โครงการ (สัมมนา ครั้งที่ 1) ดำเนินการเมื่อวันที่ 19 พฤษภาคม พ.ศ. 2568 ณ โรงแรมรัตนชล ต.บางปลาสร้อย อ.เมืองชลบุรี จ.ชลบุรี

การประชุมเสนอแนวคิดในการกำหนดรูปแบบทางเลือกการพัฒนาโครงการเบื้องต้น (กลุ่มย่อย ครั้งที่ 1) ดำเนินการเมื่อวันอังคารที่ 8 กรกฎาคม พ.ศ. 2568 ณ โรงเรียนเทศบาล 1 ต.ห้วยใหญ่ อ.บางละมุง จ.ชลบุรี

การประชุมสรุปผลการคัดเลือกรูปแบบการพัฒนาโครงการ (กลุ่มย่อย ครั้งที่ 2) ดำเนินการเมื่อวันพฤหัสบดีที่ 9 ตุลาคม พ.ศ. 2568 ณ โรงแรมอโศก ธรรมศาสตร์ ต.โป่ง อ.บางละมุง จ.ชลบุรี

การประชุมหารือมาตรการลดผลกระทบสิ่งแวดล้อม (กลุ่มย่อย ครั้งที่ 2) วันพฤหัสบดีที่ 21 พฤษภาคม พ.ศ. 2569 ณ โรงเรียนเทศบาล 1 ต.ห้วยใหญ่ อ.บางละมุง จ.ชลบุรี

เพื่อนำเสนอผลกระทบสิ่งแวดล้อมและร่างมาตรการป้องกันและแก้ไขผลกระทบสิ่งแวดล้อม

การประชุมสรุปผลการศึกษาโครงการ (กลุ่มย่อย ครั้งที่ 2) ประมาณเดือนสิงหาคม พ.ศ. 2569 ณ โรงแรมอโศก ธรรมศาสตร์ ต.โป่ง อ.บางละมุง จ.ชลบุรี

เพื่อนำเสนอสรุปผลการศึกษาโครงการ

ติดต่อสอบถามข้อมูลเพิ่มเติม



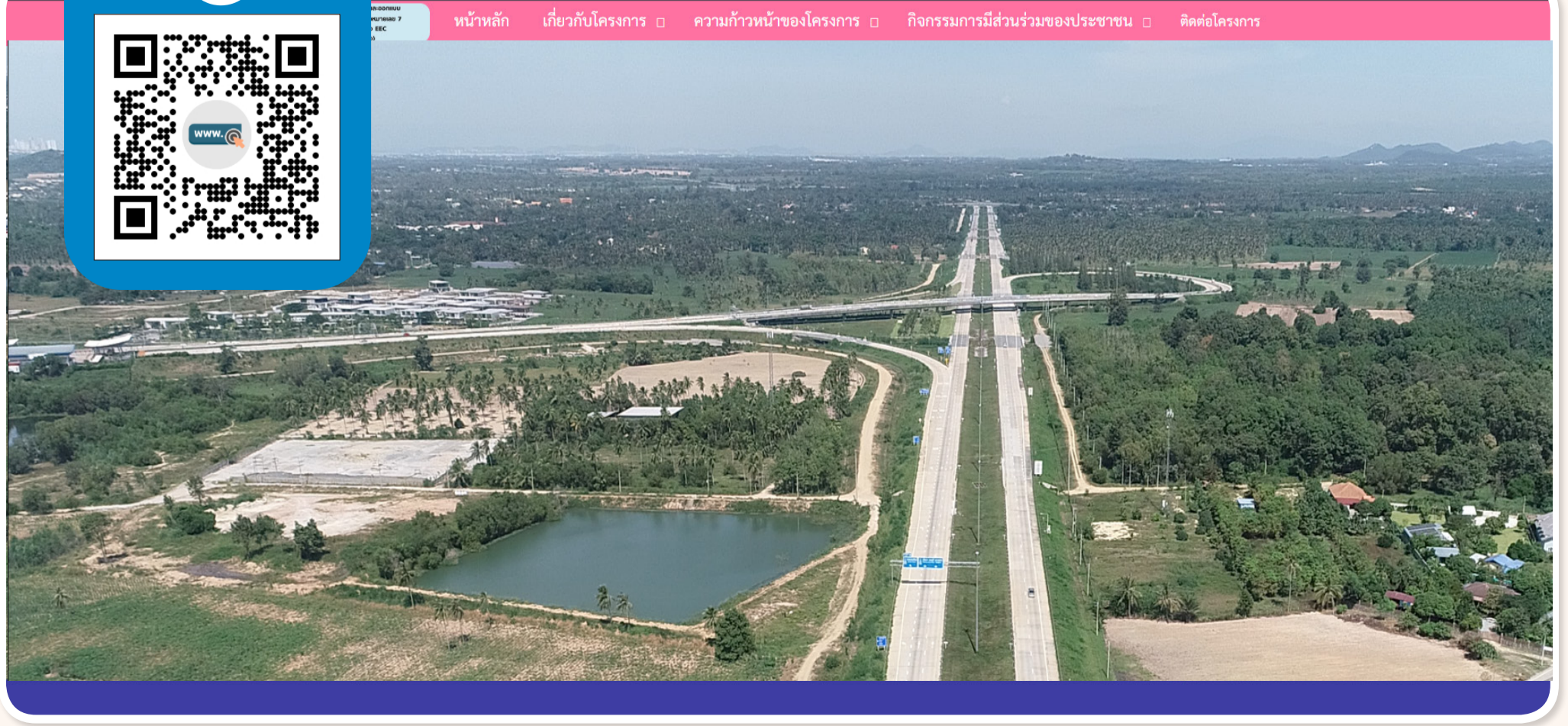
สำนักสำรวจและออกแบบ กรมทางหลวง
เลขที่ 2/486 ถนนศรีอยุธยา แขวงทุ่งพญาไท เขตราชเทวี กรุงเทพมหานคร 10400
โทรศัพท์ : 0 2354 6668-75 ต่อ 24038
โทรสาร : 0 2354 1034
อีเมล : surveydesign.doh@gmail.com



M7เชื่อมEECด้านเหนือ



www.M7-EEC-North.com



ด้านวิศวกรรม บริษัท เอพีคอน จำกัด
เลขที่ 325 หมู่ 3 อาคารเอพีคอน ถนนเพชรบุรี - ทรนิจชัย ตำบลบางรักพัฒนา อำเภอเมืองชลบุรี จังหวัดชลบุรี 11110
โทรศัพท์ : 0 2571 2751 ถึง 60
โทรสาร: 0 2571 2776
ติดต่อ : นายสมานทร์ วงศ์สุริย วิศวกรงานทาง

Asia Lab and Consultant
ด้านสิ่งแวดล้อม และการมีส่วนร่วมของประชาชน บริษัท เอเชีย แอสท์ คอนซัลแตนท์ จำกัด
เลขที่ 184 ซอยพุทธมณฑลสาย 2 ซอย 12 แขวงบางโพธิ์ เขตบางเขน กรุงเทพมหานคร 10160
โทรศัพท์ : 0 2805 6660-3 ต่อ 12 หรือ 08 5813 1107
โทรสาร: 0 2805 6660-3 ต่อ 17
ติดต่อ : นางสาวสุริยา ปริญญาทรงไทร ผู้เชี่ยวชาญด้านสิ่งแวดล้อม นางสาวณสิริณัด อินทรชาน นักวิชาการด้านการมีส่วนร่วมของประชาชน



M7เชื่อมEECด้านเหนือ หรือ @658aigny

asialabconsult.pp@gmail.com